

Mfumo wa Umwagiliaji wa nguvu ya jua (SPIS)

Jinsi ya kutumia maji yako kwa njia endelevu

Jinsi ya kukadiria kiasi/kiwango cha maji unachohitaji



Aina ya mmea

Mimea tofauti inahitaji kiasi/kiwango tofauti ya maji



Hali ya hewa

Maeneo ya kame, kavu yanahitaji maji zaidi
Maeneo ya maji maji, milima yanahitaji maji kidogo



Aina ya udongo

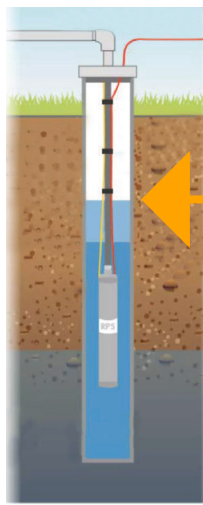
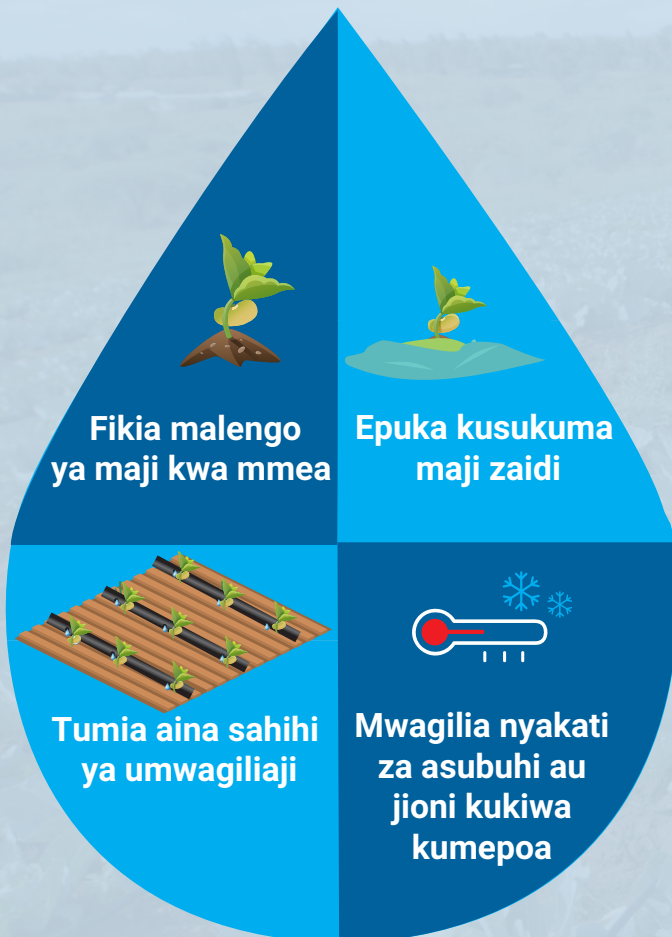
Udongo changarawe: Mwagilia mara kwa mara kutimiza maji kidogo
Udongo wa kufinyanga: Mwagilia kwa awamu, kutumia maji mengi



Aina ya Umwagiliaji

Kinyunyizi? Au bomba wa tone kwa tone?
Aina za umwagiliaji zina aina tofauti kufaa au kutoa

Tumia maji yako kwa njia endelevu



Jinsi ya kufuatilia kiwango chako cha maji

Siku moja baada ya kumwagilia kagua kiwango cha maji kwenye kisima au chombo cha kuhifadhia kama kiko sawa kama siku iliyopita. Ikiwa tofauti, unatumia maji mengi kuliko yanavyoweza kujijaza.

Muite mtaalamu akupe ushauri.

Hizi ni dalili unasukuma maji kupundukia:

- ⚠ Chanzo cha maji kinakauka
- ⚠ Mimea karibu na chanzo cha maji zinaanza kunyauka
- ⚠ Udongo unaanza kuwa na ukoko
- ⚠ Majirani zako wanakosa maji
- ⚠ Miti na vichaka vilivyo karibu na chanzo cha maji vinaanza kufa